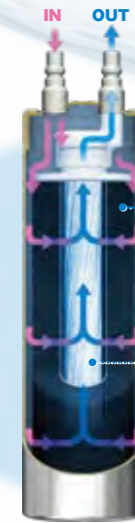
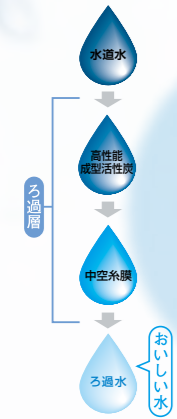




従来から 容積比約60%の 小型化を実現!



- 1 高性能成型活性炭**
表面積が大きく、吸着性能が優れたヤシガラ粉末活性炭を特殊技術で均一に成型し、層にしたもので、ろ過流量と浄水能力の向上を実現しました。
- 2 中空糸膜**
0.15ミクロン以上の不純物をろ過。鉄サビ、アルミニウム、濁りはもちろん、一般細菌まで取除きます。



- **おいしく安全な水をつくる、優れた浄水能力。**
高性能成型活性炭(新素材)を採用することにより、豊富な流量で十分な能力を、コンパクトボディで実現することができました。
- **先進的なタッチレス水栓を採用。**
使いやすさを考え、清潔に操作できるタッチレス方式を採用しました。
- **安全性を重視した構造設計。**
浄水を使うときだけカートリッジに水が流れる「元止水栓方式」を採用。交換のしやすさと、安全性を追求しました。

JIS S 3201に基づくろ過能力試験対象物質全17項目+浄水器協会自主規格基準3項目に対応。

型式	原水の濃度	Ge-1Z COMPACT
種類	—	Ⅱ形
ろ過流量	—	3.0L/分
ろ材	—	不織布・ヤシガラ活性炭(セラミック配合)・中空糸膜
遊離残留塩素	2.0mg/L	10,000L (除去率90%)
濁り	2度	4,000L (ろ過流量50%)
総トリハロメタン	0.100mg/L	4,000L (除去率80%)
CAT(シマジン)	0.0030mg/L	10,000L (除去率90%)
溶解性鉛	0.050mg/L	4,000L (除去率90%)
2-MIB(カビ臭)	0.00005mg/L	6,000L (除去率90%)
テトラクロロエチレン	0.010mg/L	10,000L (除去率90%)
トリクロロエチレン	0.030mg/L	10,000L (除去率90%)
クロロホルム	0.060mg/L	4,000L (除去率80%)
プロモジクロロメタン	0.030mg/L	6,000L (除去率90%)
ジプロモクロロメタン	0.100mg/L	6,000L (除去率90%)
プロモホルム	0.090mg/L	6,000L (除去率90%)
陰イオン界面活性剤	0.20mg/L	4,000L (除去率80%)
フェノール類	0.0050mg/L	4,000L (除去率80%)
ジェオスミン	0.00005mg/L	10,000L (除去率90%)
シス及びトランス-1,2-ジクロロエチレン	0.04mg/L	4,000L (除去率80%)
ベンゼン	0.01mg/L	4,000L (除去率80%)
鉄(微粒子状)	0.30mg/L	除去率80%
アルミニウム(中性)	0.20mg/L	除去率80%
PFOS及びPFOA	0.00005mg/L	4,000L (除去率80%)
使用可能水圧	—	0.1~0.75MPa(1.0~7.6kgf/cm ²)
耐圧性	—	動水圧0.75MPa(7.6kgf/cm ²)×1分間適合
重量(満水時)	—	0.3kg(0.8kg)
ろ材使用限界	—	4,000Lまたは12ヶ月以内(1日10L使用の場合)
毎朝放流時間	—	10秒間以上
サイズ(mm)	—	直径62×高さ255

※浄水能力は、JIS S 3201家庭用浄水器試験方法に基づく試験結果。シス及びトランス-1,2-ジクロロエチレン、ベンゼンはJIS S 3201 附属書A 試験結果。
 ※除去可能物質は、浄水器の除去性能等試験方法に関する規格基準(浄水器協会 JWPAS B.210)に基づく。
 ※硬水を軟水にかえることはできません。
 ※遊離残留塩素0.1mg/L以上の水道水にのみお使いください。
 ※製品のデザイン・仕様は改良などのため予告なく変更する場合があります。



制御機構部の仕様

外形寸法(mm)	幅72×奥行126×高さ102
電源	AC100V(50/60Hz)
定格消費電力	18W
重量	0.7kg
放流お知らせ	6時間ごとに表示LEDが紫色に点灯してお知らせします。
交換お知らせ	1年経過、使用限界量到達、またはろ過流量低下のいずれかになったとき表示LEDにてお知らせします。
停電補償	有(内蔵メモリに記憶)
通信方式	Bluetooth® Ver.5.0 電波強度Class 2(約10m)

※電磁弁の開閉は、AC100Vが必要です。停電時は作動しません。
 ※本製品には、電波法に基づく小電力データ通信システムの無線局として、工事設計認証を受けた無線設備を内蔵しています。
 EYSHCN: 001-A10745
 ※Bluetooth®のワールドマークおよびロゴは、Bluetooth SIG Inc.の高標であり、(株)メイスイホールディングスはこれらのマークをライセンスに基づいて使用しています。

MEISUI

タッチレス水栓とコンパクトな浄水器カートリッジ

i-Aqua

アイ-アクア

家庭用スマートビルトイン浄水器Ⅱ形

タッチレス対応

安心と使いやすさを追求した
スマートビルトイン浄水器



Ge-1Z
COMPACT



使いやすさやカートリッジ交換時期のお知らせ機能、交換のしやすさなど「家庭用スマートビルトイン浄水器」として2020年度のグッドデザイン賞を受賞いたしました。



タッチレス水栓と小型・高性能な 浄水器カートリッジにより清潔に使いやすく。

センサー機能を使った浄水器。浄水器カートリッジの使用状況が確認でき、いつでも清潔、安心な水がお使いいただけます。

point
1 LEDの表示パターンやスマートフォンで
浄水器カートリッジの状態や交換時期をお知らせします。

日々の使用量をセンサーで管理。さらにスマートフォンの専用アプリで詳細な情報を知ることができます。



スマートフォンの画面ははめ込み合成です。



- 通常モード** 表示LEDは青色に回転・点灯します。
- 交換お知らせ機能** 浄水器カートリッジの交換時期になると、表示LEDは赤色に回転・点灯します。
- 放流お知らせ機能** 前回の使用から6時間経過すると、吐水開始時に表示LEDが紫色に点灯。そのまま3秒間放流してからご使用いただくと清潔な浄水が得られます。

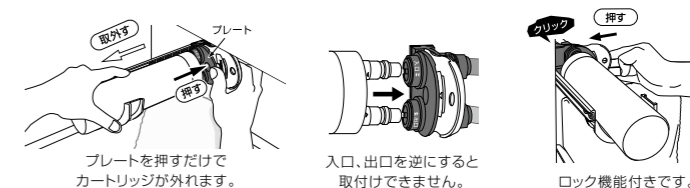
point
2 タッチレス水栓とダブル電磁弁の採用により、
使いやすさと衛生面を両立しました。

タッチレスセンサーで清潔に水栓を操作できます。
また浄水器の入口、出口両側の電磁弁により、
浄水器をより衛生的に保つことができます。



point
3 スライド式ワンタッチホルダー、
コンパクトな浄水器カートリッジにより
従来よりさらに交換しやすくなりました。

小型・高性能な浄水器カートリッジは設置場所を選ばず、
手元で誰でも簡単に交換ができます。(誤挿入防止機能付き)



プレートを押すだけで
カートリッジが外れます。

入口、出口を逆にすると
取付けできません。

ロック機能付きです。